



Objekt: 44/5005/5/367

Kappendecken & Charakter: Ihr neues Büro in Charlottenburg wartet! - GSG Berlin

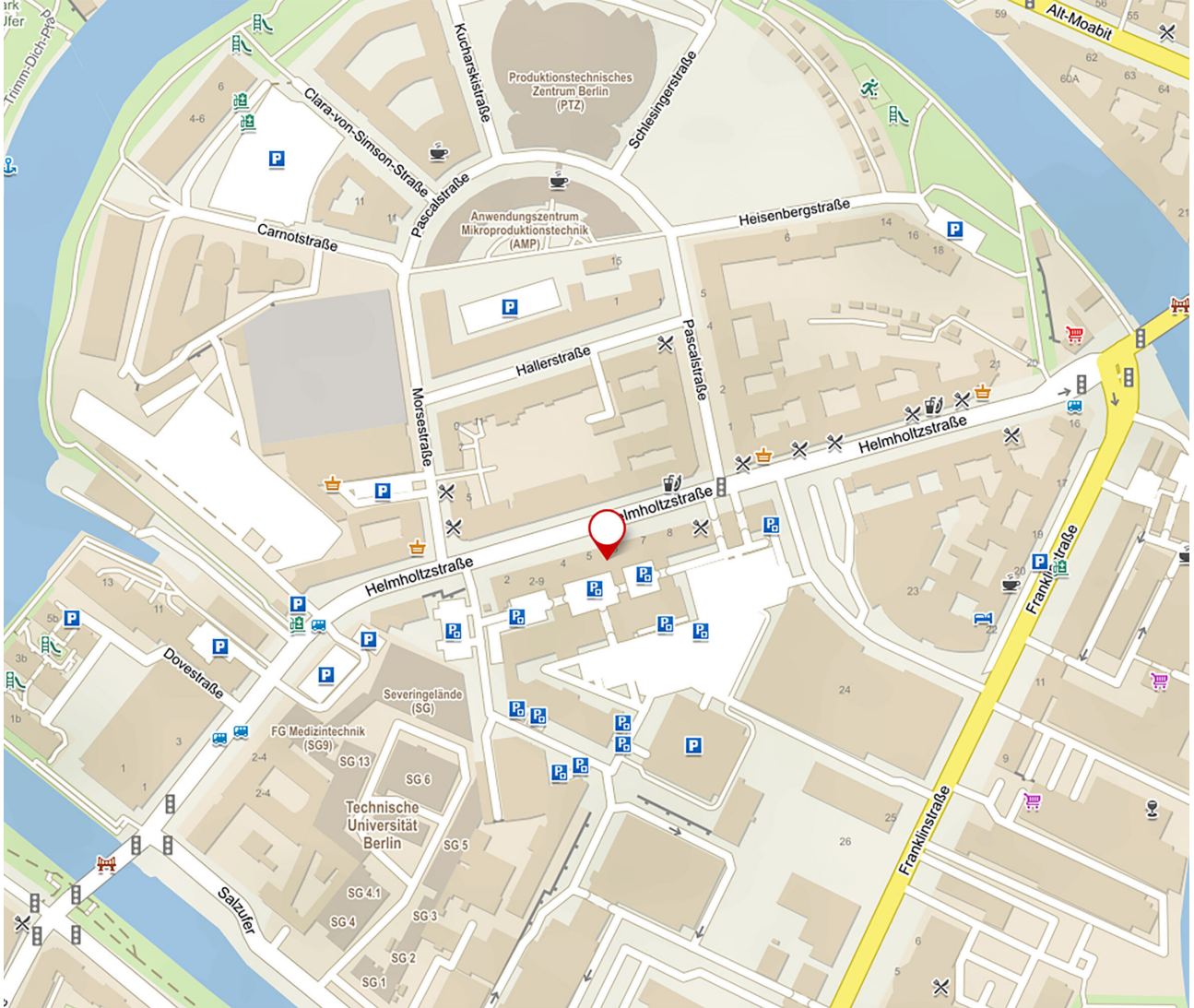
Bürofläche, Helmholtzstraße 7

10587 Berlin / Charlottenburg

Lageplan



Makrolage



Mikrolage

Überblick

Technische-Angaben

Gebäude | 5

Geografische-Angaben

Straße | Helmholtzstraße
Hausnummer | 7
PLZ | 10587
Ort | Berlin / Charlottenburg
Etage | 3

Flächen

Gesamtfläche | ca. 112 m²
Raumhöhe | 3,65 m

Preise

Nettokaltmiete / m² ab | 12,50 €
Nebenkosten / m² ab | 4,05 €
Nettokaltmiete / Monat ab | 1.403,88 €
Heizkosten in Nebenkosten enthalten | Ja
Hinweis Nebenkosten | inkl. Betriebskostenpauschale, Heizung, Be- und Entwässerung, zzgl. Verwaltungskosten- und Infrastrukturpauschale

Ausstattung

Heizungsart | Gasheizung
Ausstattungsqualität | Normal
Boden | Linoleum (CH)
Fahrstuhl | Personenaufzug

Deckenlast in kg/qm

500

Beschreibung

KEYFACTS:

- Büroflächen im 3. OG mit ca. 94,64 m² reiner Nutzfläche
- Linoleum Bodenbelag
- Beleuchtung vorhanden
- vereinzelt Steckdosen vorhanden
- D/H WC-Anlagen in der Fläche
- Glasfasernetz vor Ort
- WiredScore Platinum Zertifizierung
- Personen- und Lastenaufzug
- Ladesäulen für E Fahrzeuge auf dem Gelände
- digitales Wegeleitsystems
- Betreuung des Objektes durch festen Hausmeister

+++ Bitte beachten Sie auch die Anzeigen für dieses Objekt direkt auf unserer Homepage (GSG-Hof Helmholtzstraße • GSG Berlin), wir können Ihnen im Objekt nahezu jede gewünschte Flächengröße und Grundrissart anbieten, fragen Sie einfach nach. Bei Immobilienscout 24 finden Sie lediglich einen Teil unserer verfügbaren Flächen für diese Immobilie. +++

HISTORIE:

Für Kenner von Industriearchitektur ist dieser denkmalgeschützte Gewerbehof mit seiner fünfgeschossigen Fabrikfassade im nordöstlichen Teil Berlin-Charlottenburgs eine Augenweide.

Wo früher die Firma OSRAM ihre weltberühmten Glühbirnen produzierte, sind auch heute junge innovative Unternehmen ansässig. 1898/1899 war der rote Backsteinbau in Berlin-Charlottenburg zwischen Spree und Landwehrkanal zunächst als Glühlampenwerk Siemens & Halske errichtet worden. 1919 fusionierte die Glühlampenfirma Auer-Gesellschaft, die sich 1906 die Marke OSRAM hatte patentieren lassen, mit AEG und Siemens & Halske – und wurde schließlich zur Firma OSRAM mit dortigem Sitz.

Ausstattung

- ein 94,64 m² großer Büroraum
- Nische für Teeküche mit Anschlüssen vorhanden
- Toiletten innenliegend
- Beleuchtung vorhanden
- ruhige Lage, da Fenster zum Innenhof

Heute liegt der sanierte GSG-Hof im Campus Charlottenburg mit seinen international bedeutenden Forschungseinrichtungen. Ob Bürofläche, Fabrikloft oder Gewerberaum – das Flächenangebot beginnt ab 70 Quadratmetern für Büroräume bis hin zu Gewerbeflächen, die zirka 730 Quadratmeter umfassen.

Lage

Der Gewerbehof liegt in verkehrsgünstiger Lage, nahe dem Ernst-Reuter-Platz in Berlin-Charlottenburg. Vor der Haustür verkehren die Buslinien 101 und 245. Die U-Bahnhöfe Ernst-Reuter-Platz (U2) und Turmstraße (U9) sind in ca. 5 Minuten Busfahrt erreichbar.

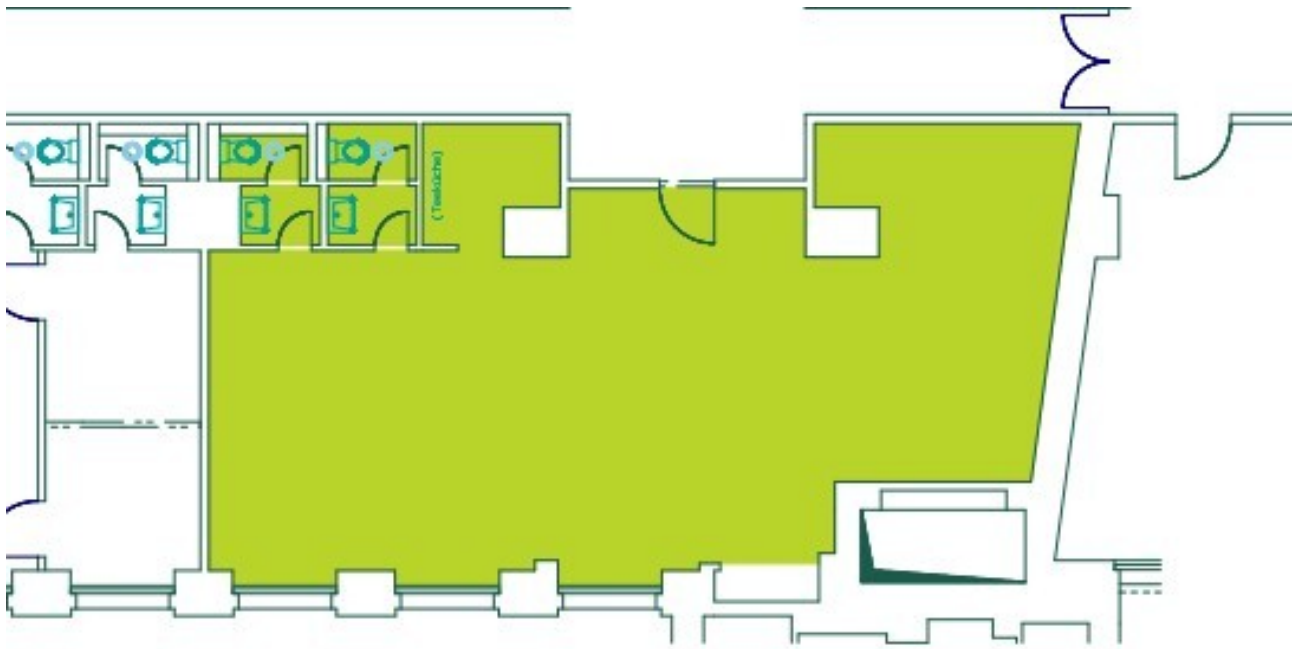
Der Zoologische Garten und der Kurfürstendamm sind in ca. 5 Autominuten vom Gewerbehof zu erreichen, die City-Ost und das Regierungsviertel in 10 Autominuten. Die Autobahnanbindung A100 erreichen Sie in 5 Autominuten.

Sonstige Angaben

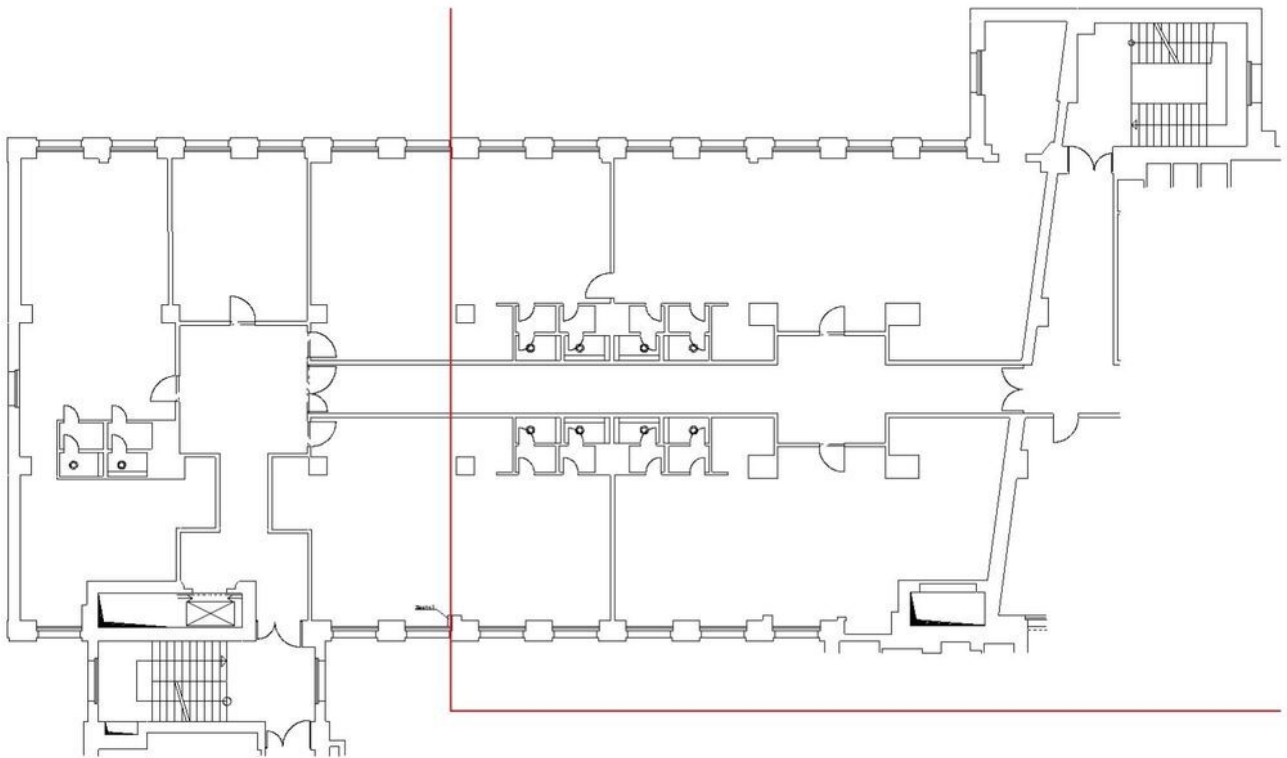
Vereinbaren Sie noch heute einen Besichtigungstermin mit uns. Wir freuen uns auf Ihren Anruf. Weitere Angebote auf Nachfrage. Änderungen vorbehalten. Für den Inhalt des Mietverhältnisses ist allein der geschlossene Mietvertrag nebst Anlagen verbindlich.

Foto(s): Amadé Hölzinger | © GSG Berlin

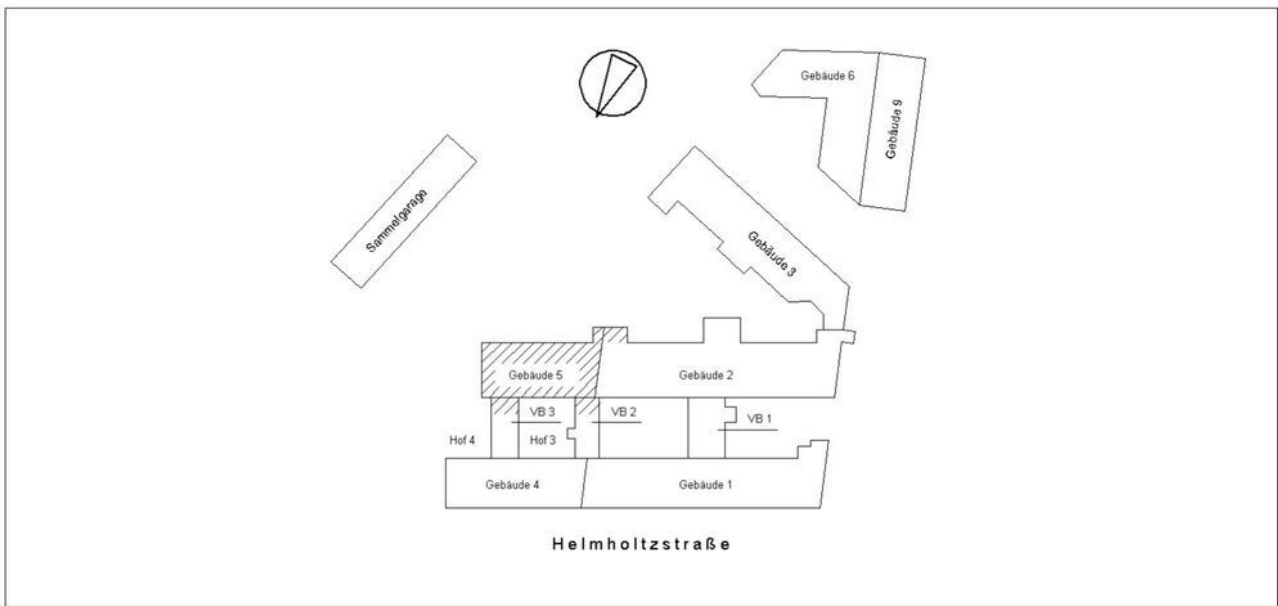
Grundriss



Grundriss C.03.040



Grundriss Etage - 2



Grundriss Standort - 3

Impressionen



Innenansicht



Objektansicht



Objektansicht



Objektansicht



Objektansicht



GSG-Hof Helmholtzstraße

wurde für dessen digitale Infrastruktur
mit WiredScore Platinum ausgezeichnet.


William Newton
CEO


John Meko
VP, Operations

Die WiredScore Zertifizierung ist der globale Standard für digitale Konnektivität, der hervorragend digital vernetzte Gebäude auf der ganzen Welt auszeichnet. Die WiredScore Zertifizierung zeigt, dass das Gebäude durch einen unabhängigen Dritten diesbezüglich geprüft wurde.

Besuchen Sie wiredscore.de, um weitere Informationen zu erhalten.

Berlin, Berlin, Germany
WiredScore ID: 47624
WiredScore - v3
Ablaufdatum des Zertifikates für: 26. März 2026
Zertifiziert von WiredScore

WiredScore

WiredScore Platinum Helmholtzstr.

Ihr Ansprechpartner

Herr Felix Modler (Interim Manager)
GSG Asset Management GmbH
Geneststraße 5
10829 Berlin

Telefon: +49 30 39093035

Fax: +49 30 39093 199

Mobil: +49 174 7707551

E-Mail: felix.modler@gsg.de

Web: <https://asset-management.gsg.de/>

Rechtshinweis

Dieser Prospekt enthält eine Vielzahl von Informationen und Hinweisen. Alle Angaben, Darstellungen und Inhalte wurden mit größter Sorgfalt zusammengestellt, wenngleich eine Gewähr für deren Vollständigkeit und Richtigkeit nicht übernommen werden kann. Änderungen bleiben ausdrücklich vorbehalten. Für Art und Umfang der jeweiligen Vermietung sind allein die geschlossenen Verträge nebst ihren Anlagen verbindlich. Die in den Plänen oder Zeichnungen etwaig dargestellte Möblierung oder Raumaufteilung stellt nur eine Möglichkeit dar und ist nicht Vertragsbestandteil. Ein Mietangebot erfolgt freibleibend und unter dem Vorbehalt der Zwischenvermietung. Bei den Visualisierungen handelt es sich um freie, künstlerische Darstellungen, die nicht unbedingt die Realität wiedergeben.