



Objekt: V/65/6037/4/4+9

Gewerberaum im EG und Büro mit viel Tageslicht darüber im ruhigen Berlin-Reinickendorf!

Büro und Lagergebäude, Flottenstraße 28-42

13407 Berlin / Reinickendorf

Überblick

Geografische-Angaben

Straße	Flottenstraße
Hausnummer	28-42
PLZ	13407
Ort	Berlin / Reinickendorf

Flächen

Gesamtfläche	ca. 669 m ²
--------------	------------------------

Preise

Nettokaltmiete / m ² ab	10,00 €
Nebenkosten / m ² ab	4,90 €
Nettokaltmiete / Monat ab	6.686,10 €
Heizkosten in Nebenkosten enthalten	Ja
Provisionsfrei	Ja

Ausstattung

Ausstattungsqualität	Normal
Fahrstuhl	Kein Fahrstuhl
Küche	Anschlüsse vorhanden
Toiletten	Ja

Beschreibung

KEYFACTS:

- Individuell nutzbare Gewerbefläche ca. 339,41 m² im EG
- zzgl. frisch saniertes Büro mit viel Tageslicht, ca. 329,20 m² im 1.OG
- Betonfußboden
- große offene Fläche, ideal für Ihr Handwerk im EG und Büro im 1. OG
- innenliegende getrennte WC-Anlagen
- Wachschutz
- Highspeed-Internet möglich
- Umsetzung eines digitalen Wegeleitsystems
- Betreuung des Objektes durch festen Hausmeister

HISTORIE:

Produktions- Lager- und Büroflächen stellen ein Angebotspotential dar, das kombiniert mit günstigsten Mieten seit Jahrzehnten für viele Unternehmen Grundlage ihres wirtschaftlichen Erfolges ist. Durch mehrere S- und U-Bahnlinien ideal für Kunden und Mitarbeiter erschlossen, bietet der Standort vielfältige Lösungen für Büro, Produktion und Lagerwesen.

Ausstattung

- individuell nutzbare Fläche im EG mit Rolltor
- helles Büro im 1. OG
- getrennte Damen und Herren WC vorhanden
- Wasseranschluss für Teeküche ist vorhanden
- kein Aufzug
- Rettungsweg auf Außentreppe
- High Speed Internet
- offener Werkstattbereich

Lage

Der Gewerbehof liegt in guter Lage im Berliner Bezirk Reinickendorf. Gegenüber befinden sich Kleingärten sowie der Sportpark Fuchse Berlin. Nur 2 km von der Stadtautobahn A 105/111 entfernt liegt das ARMO Gewerbegebiet Flottenstraße. Er ist eines der traditionellen Gewerbegebiete Berlins im zentralen Reinickendorf. Er ist leicht und vielfältig über öffentliche Nahverkehrsmittel zu erreichen.

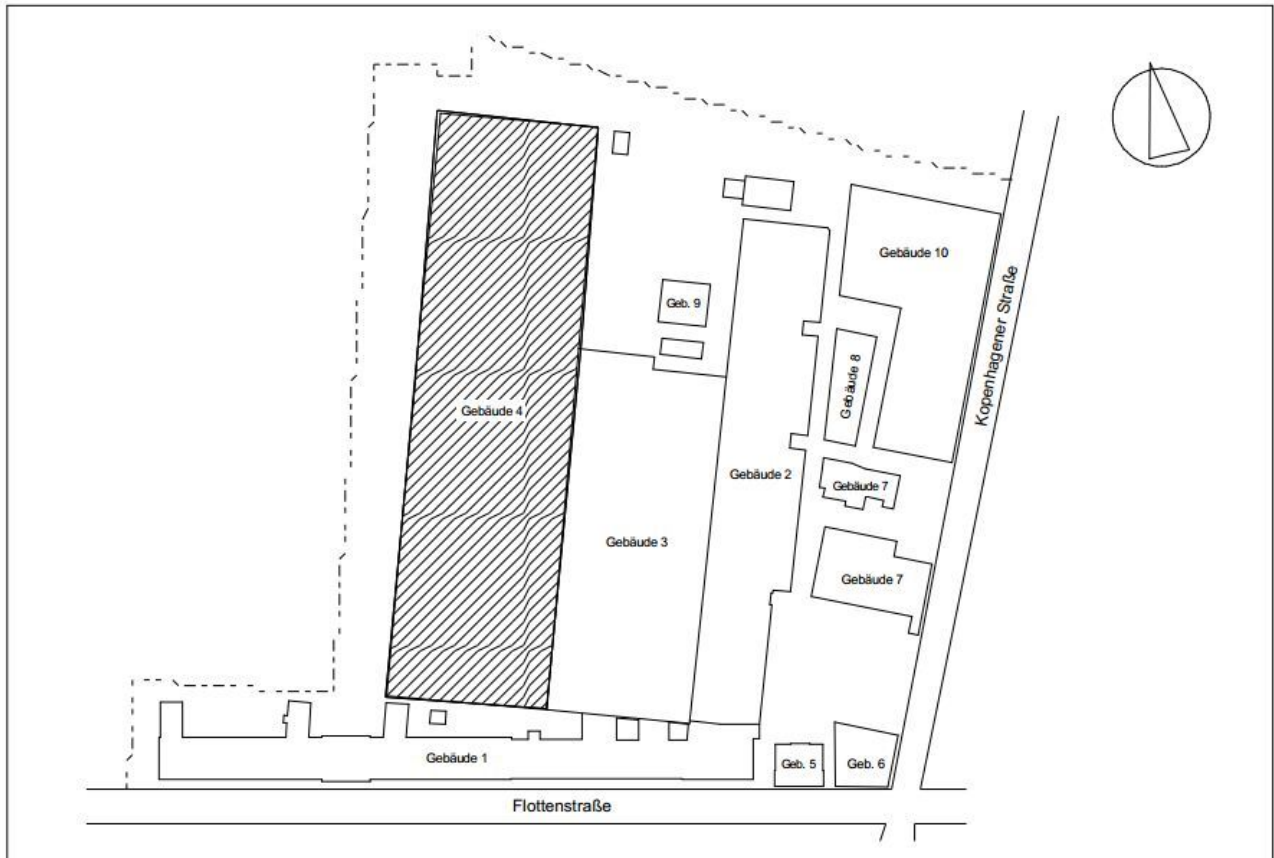
Sonstige Angaben

PROVISIONSFREI!

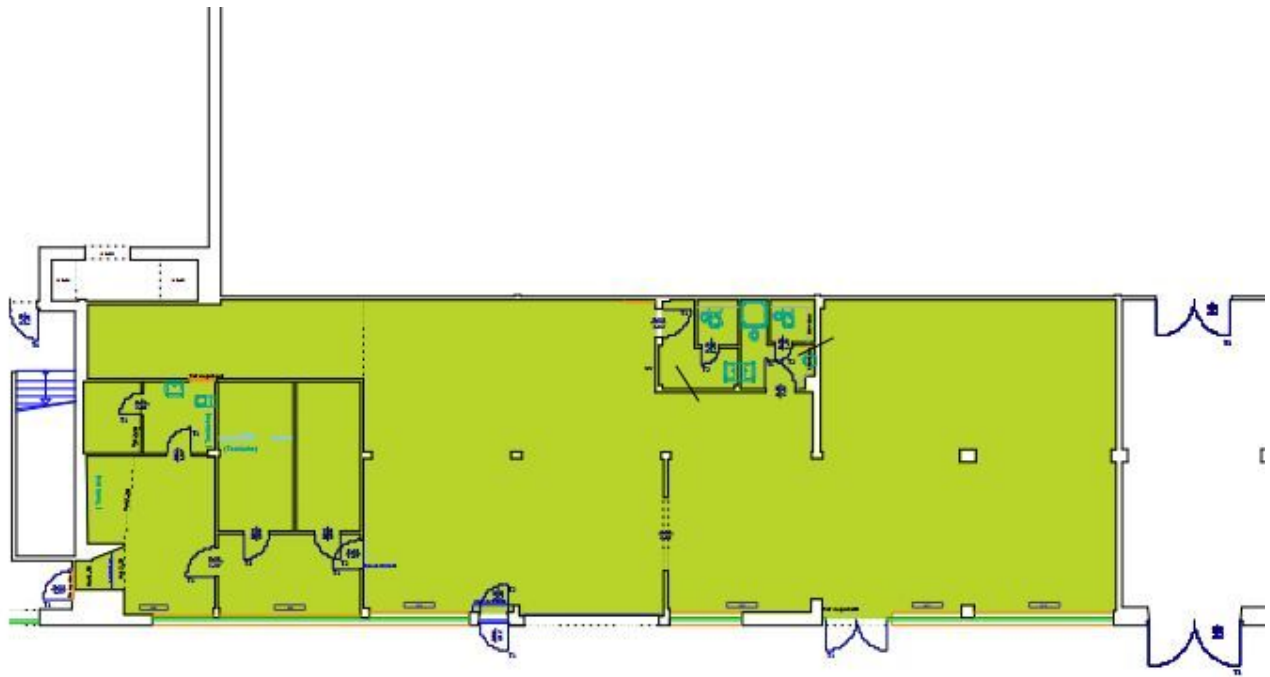
Wir freuen uns auf Ihren Anruf. Weitere Angebote auf Nachfrage. Änderungen vorbehalten, für den Inhalt des Mietverhältnisses ist allein der geschlossene Mietvertrag nebst Anlagen verbindlich.

Bildnachweis: © Marc-Steffen Unger

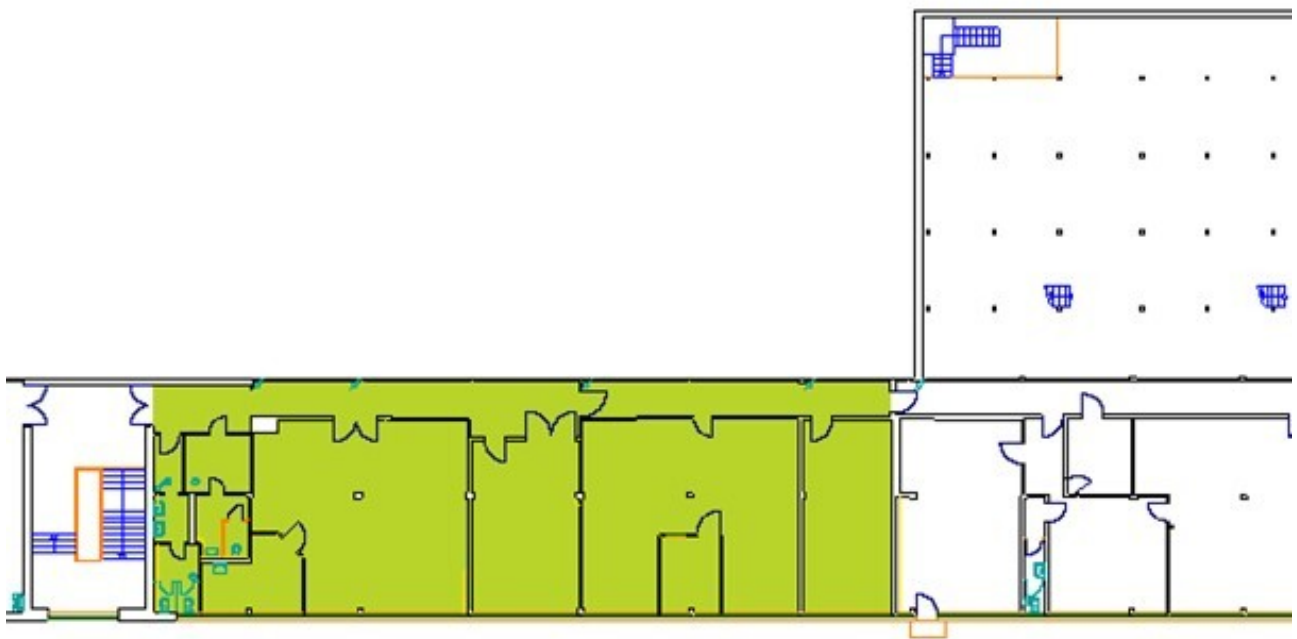
Grundriss



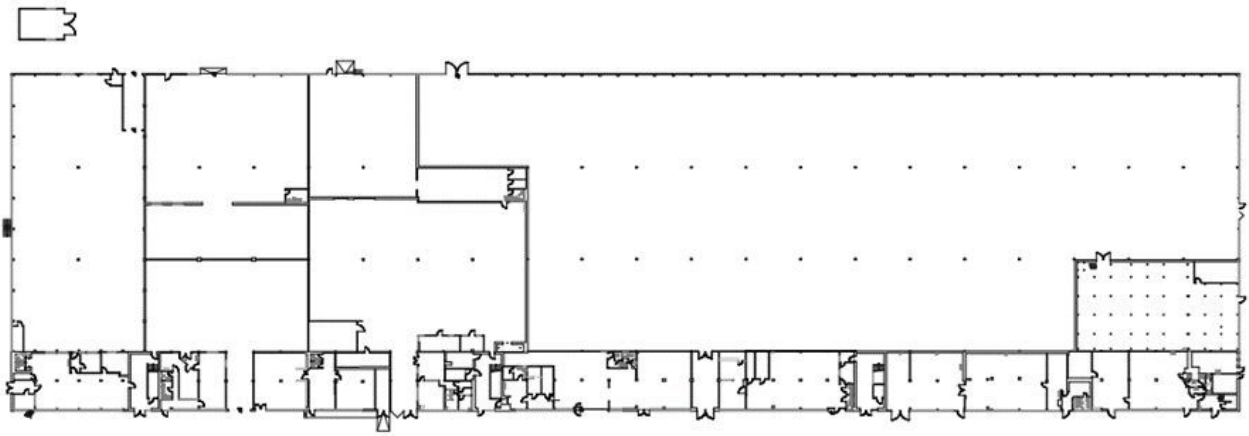
Grundriss Gebäude



Grundriss Einheit EG

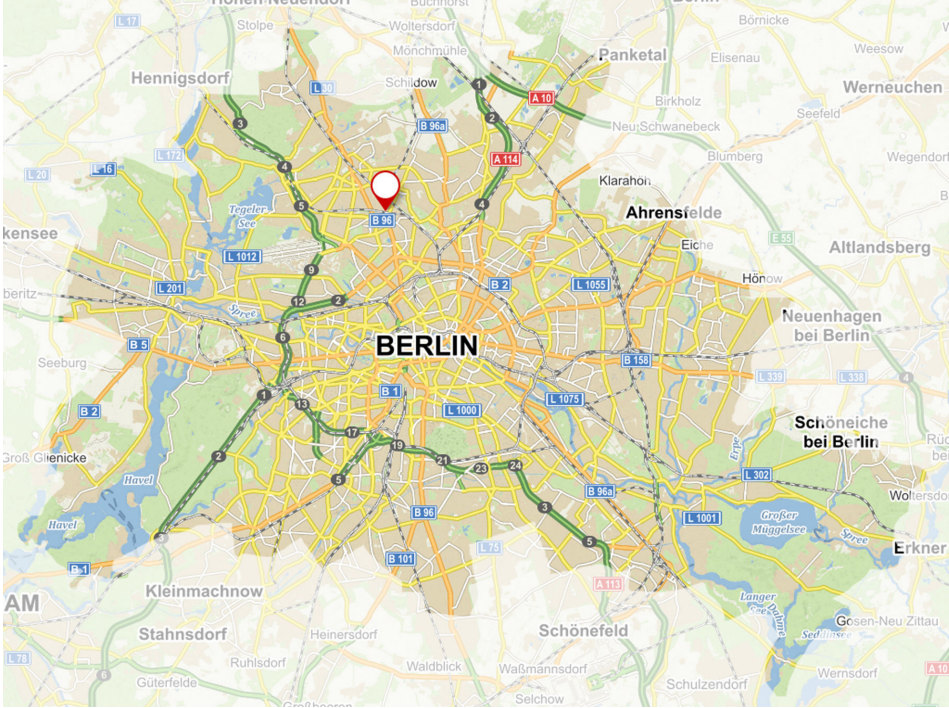


Grundriss Einheit 1. OG

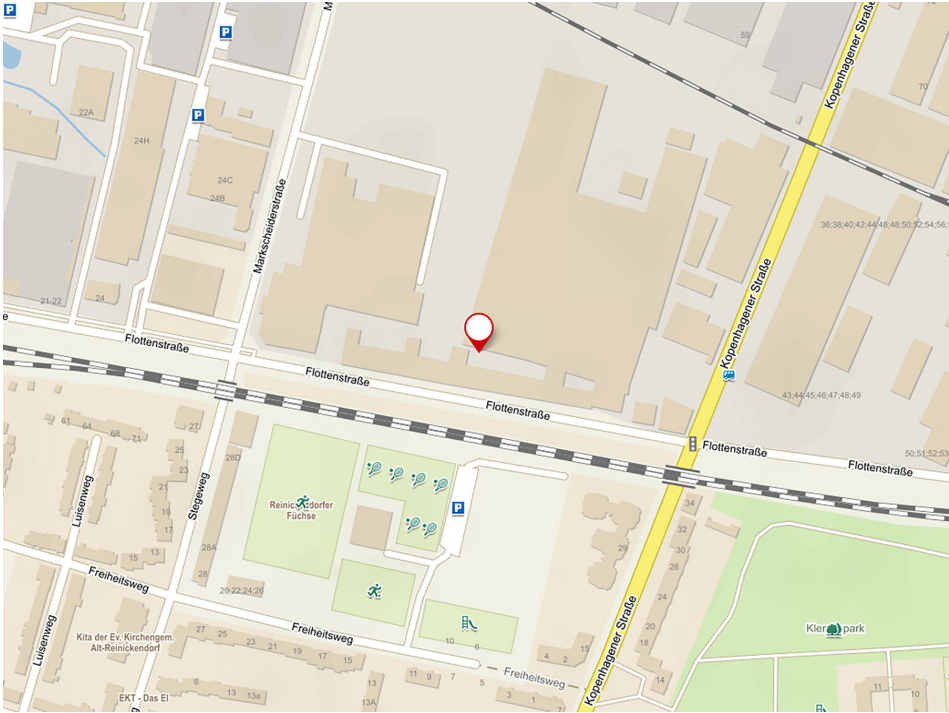


Grundriss Etage 0

Impressionen



Makrolage



Mikrolage

Mieteinheit EG	10,00 €/m ² NKM
Mieteinheit 1. OG	8,50 €/m ² NKM

Preise EG & 1. OG



Innenansicht EG



Innenansicht EG



Innenansicht EG



Innenansicht 1. OG



Innenansicht 1. OG



Innenansicht 1. OG

Ihre Ansprechpartnerin

Frau Johanna Klein (Leasing Manager)

GSG Asset Management GmbH

Geneststraße 5

10829 Berlin

Telefon: +49 30 39093 042

Fax: +49 30 39093 199

Mobil: +49 151 12190956

E-Mail: johanna.klein@gsg.de

Web: www.gsg.de

Rechtshinweis

Dieser Prospekt enthält eine Vielzahl von Informationen und Hinweisen. Alle Angaben, Darstellungen und Inhalte wurden mit größter Sorgfalt zusammengestellt, wengleich eine Gewähr für deren Vollständigkeit und Richtigkeit nicht übernommen werden kann. Änderungen bleiben ausdrücklich vorbehalten. Für Art und Umfang der jeweiligen Vermietung sind allein die geschlossenen Verträge nebst ihren Anlagen verbindlich. Die in den Plänen oder Zeichnungen etwaig dargestellte Möblierung oder Raumaufteilung stellt nur eine Möglichkeit dar und ist nicht Vertragsbestandteil. Ein Mietangebot erfolgt freibleibend und unter dem Vorbehalt der Zwischenvermietung. Bei den Visualisierungen handelt es sich um freie, künstlerische Darstellungen, die nicht unbedingt die Realität wiedergeben.