



Objekt: 44/5005/3/436

Attraktive Bürofläche in der Helmholtzstraße – hell & effizient - GSG Berlin Charlottenburg

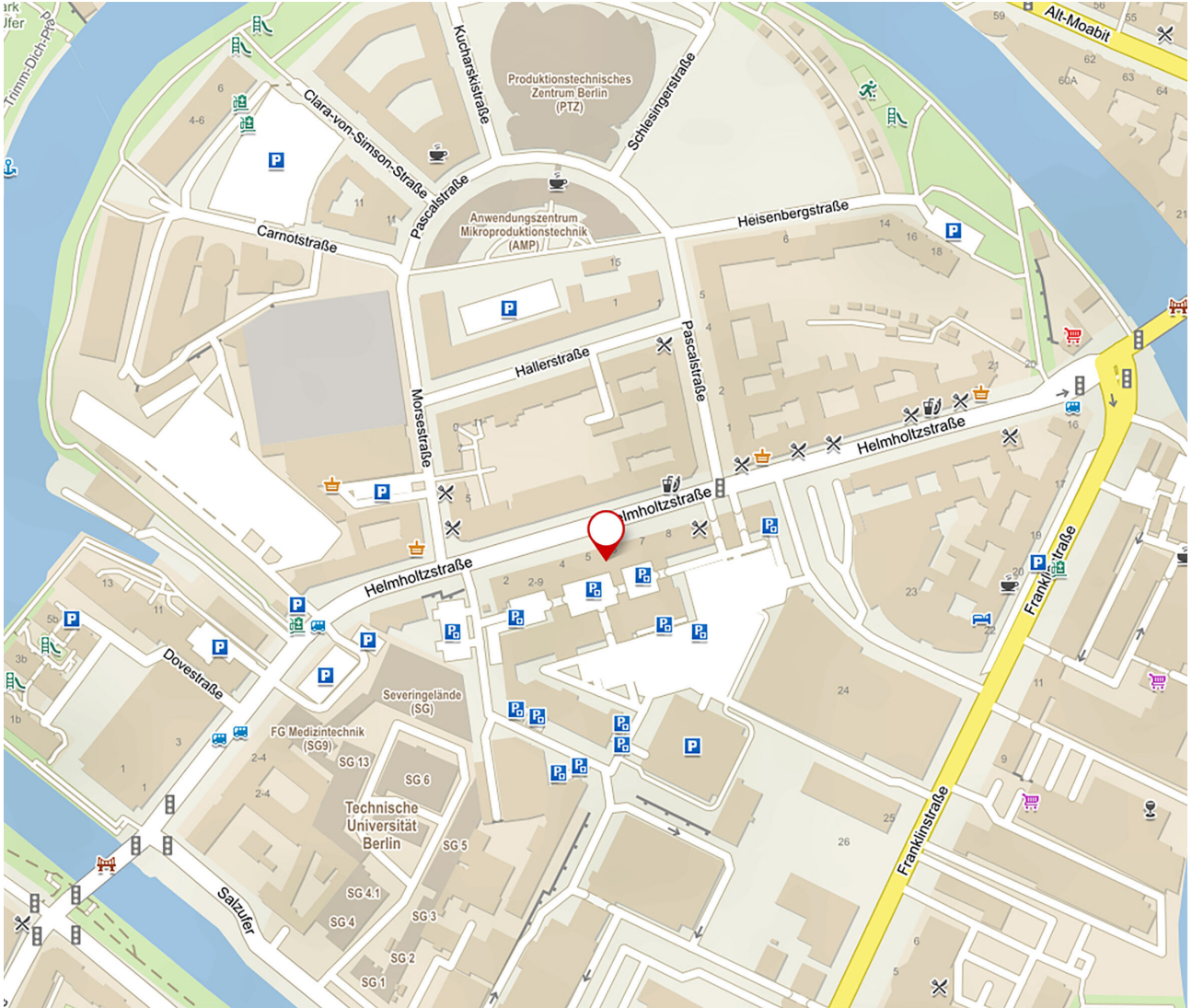
Bürofläche, Helmholtzstraße 2-9

10829 Berlin / Charlottenburg

Lageplan



Makrolage



Mikrolage

Überblick

Technische-Angaben

Gebäude | 3

Geografische-Angaben

Straße | Helmholtzstraße
Hausnummer | 2-9
PLZ | 10587
Ort | Berlin / Charlottenburg
Etage | 4

Flächen

Gesamtfläche | ca. 111 m²
teilbar ab | ca. 111 m²
Raumhöhe | 3,58 m

Preise

Nettokaltmiete / m² ab | 9,00 €
Nebenkosten / m² ab | 4,08 €
Nettokaltmiete / Monat ab | 997,02 €
Heizkosten in Nebenkosten enthalten | Ja
Hinweis Nebenkosten | inkl. Betriebskostenpauschale, Heizung, Be- und Entwässerung, zzgl. Verwaltungskosten- und Infrastrukturpauschale

Ausstattung

Tragkraft Lastenaufzug (kg) | 999,99
Deckenlast in kg/qm | 500
Küche | Anschlüsse vorhanden

Beschreibung

KEYFACTS:

- ca. 92 m² exklusiver Bürofläche
- Grundausstattung Elektro
- EDV Verkabelung vorhanden
- Glasfasernetz vor Ort
- WiredScore Platinum Zertifizierung
- Personen- und Lastenaufzug
- Tiefgarage - Anmietung von Stellplätzen wenn frei
- Ladesäulen für E-Fahrzeuge auf dem Gelände
- digitales Wegeleitsystem
- Betreuung des Objektes durch festen Hausmeister

HISTORIE:

Der denkmalgeschützte, fünfgeschossige rote Backsteinbau wurde 1898/1899 errichtet. Wo früher die Firma OSRAM ihre weltberühmten Glühbirnen produzierte, sind auch heute junge innovative Unternehmen ansässig.

Der sanierte Gewerbehof bietet Büroflächen, Fabriklofts oder Gewerberäume. Das Flächenangebot beginnt ab 70 Quadratmetern für Büroflächen bis hin zu Gewerbeflächen, die ca. 730 Quadratmeter umfassen.

Ausstattung

- schöne helle Bürofläche auf einer Büroetage
- Linoleumboden
- innenliegende Rollos
- Aufzug vorhanden
- getrennte D/H WC's
- Küchenanschlüsse vorhanden
- Glasfasernetz vor Ort

Lage

Der Gewerbehof liegt in verkehrsgünstiger Lage, nahe dem Ernst-Reuter-Platz in Berlin-Charlottenburg. Vor der Haustür verkehren die Buslinien 101 und 245. Die U-Bahnhöfe Ernst-Reuter-Platz (U2) und Turmstraße (U9) sind in ca. 5 Minuten Busfahrt erreichbar.

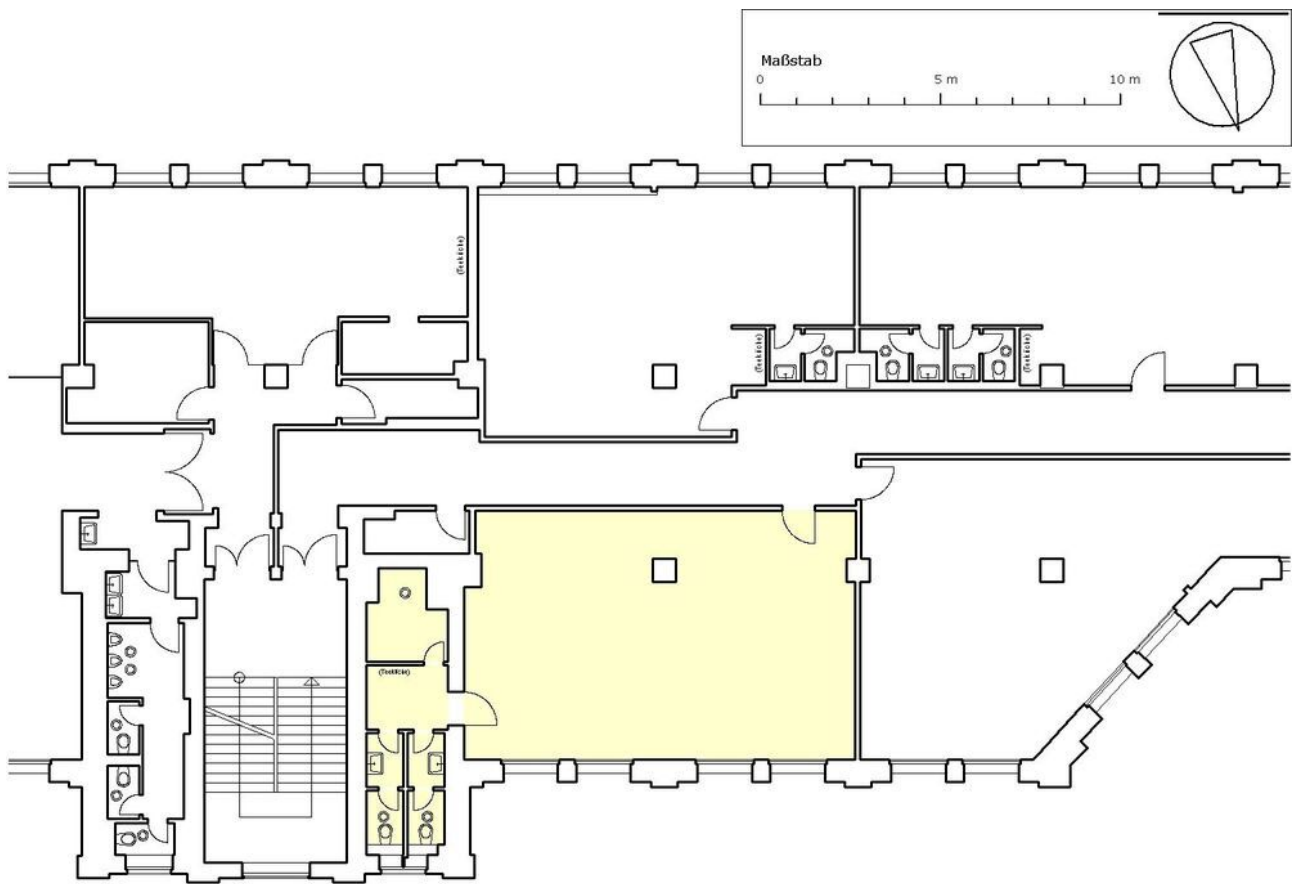
Der Zoologische Garten und der Kurfürstendamm sind in ca. 5 Autominuten vom Gewerbehof zu erreichen, die City-Ost und das Regierungsviertel in 10 Autominuten. Die Autobahnanbindung A100 erreichen Sie in 5 Autominuten.

Sonstige Angaben

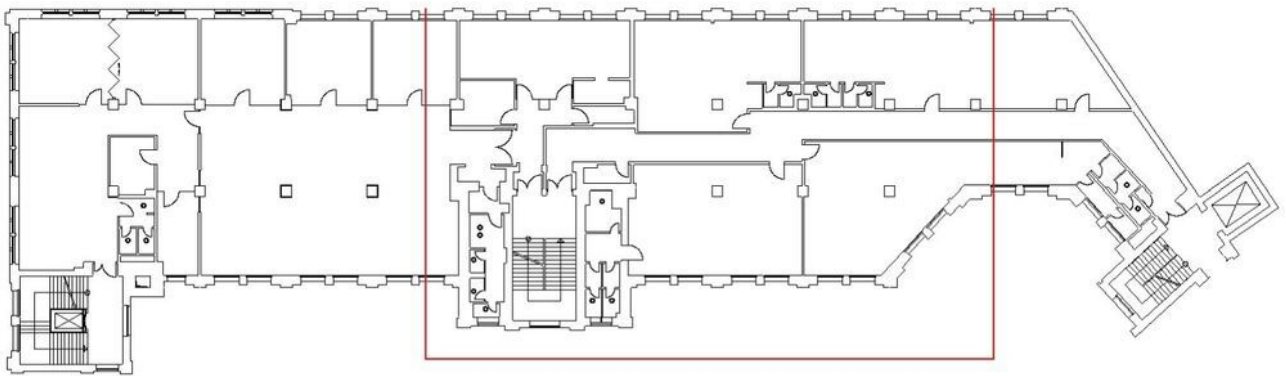
Vereinbaren Sie noch heute einen Besichtigungstermin mit uns. Wir freuen uns auf Ihren Anruf. Weitere Angebote auf Nachfrage. Änderungen vorbehalten. Für den Inhalt des Mietverhältnisses ist allein der geschlossene Mietvertrag nebst Anlagen verbindlich.

Foto(s): Amadé Hölzinger | © GSG Berlin

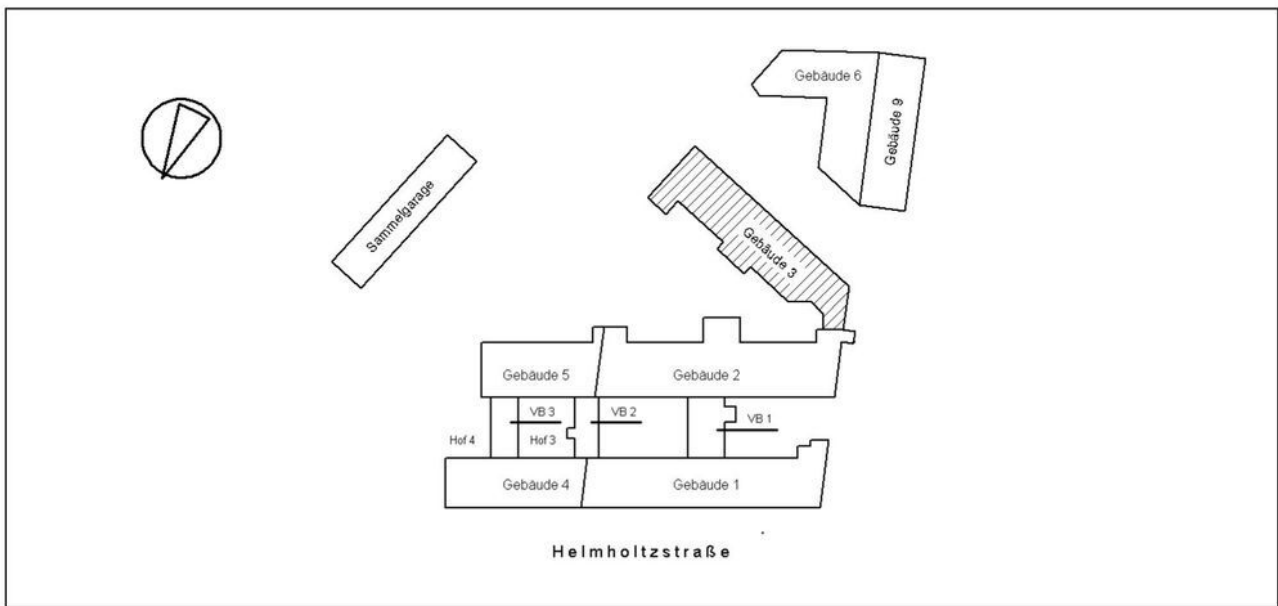
Grundriss



Grundriss Einheit - 1



Grundriss Etage - 2

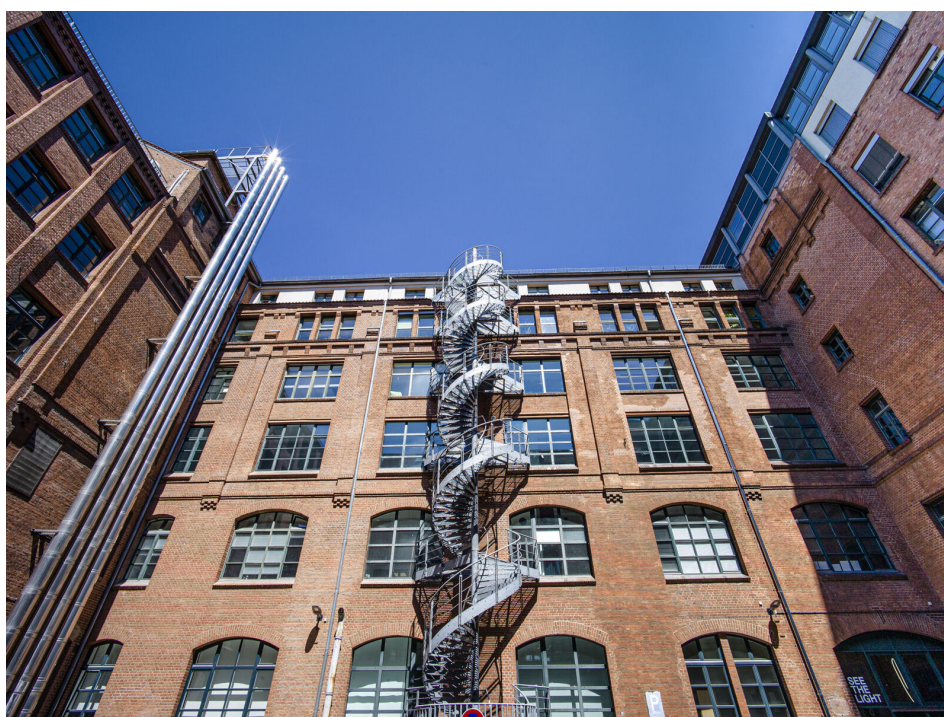


Grundriss Standort - 3

Impressionen



Objektansicht



Objektansicht



Objektansicht



Objektansicht



GSG-Hof Helmholtzstraße

wurde für dessen digitale Infrastruktur
mit WiredScore Platinum ausgezeichnet.


William Newton
CEO


John Meko
VP, Operations

Die WiredScore Zertifizierung ist der globale Standard für digitale Konnektivität, der hervorragend digital vernetzte Gebäude auf der ganzen Welt auszeichnet. Die WiredScore Zertifizierung zeigt, dass das Gebäude durch einen unabhängigen Dritten diesbezüglich geprüft wurde.

Besuchen Sie wiredscore.de, um weitere Informationen zu erhalten.

Berlin, Berlin, Germany
WiredScore ID: 47824
WiredScore - v3
Ablaufdatum des Zertifikates für: 28. März 2026
Zertifiziert von WiredScore

WiredScore

WiredScore Platinum Helmholtzstr.

Ihr Ansprechpartner

Herr Felix Modler (Interim Manager)

GSG Asset Management GmbH

Geneststraße 5

10829 Berlin

Telefon: +49 30 39093035

Fax: +49 30 39093 199

Mobil: +49 174 7707551

E-Mail: felix.modler@gsg.de

Web: <https://asset-management.gsg.de/>

Rechtshinweis

Dieser Prospekt enthält eine Vielzahl von Informationen und Hinweisen. Alle Angaben, Darstellungen und Inhalte wurden mit größter Sorgfalt zusammengestellt, wengleich eine Gewähr für deren Vollständigkeit und Richtigkeit nicht übernommen werden kann. Änderungen bleiben ausdrücklich vorbehalten. Für Art und Umfang der jeweiligen Vermietung sind allein die geschlossenen Verträge nebst ihren Anlagen verbindlich. Die in den Plänen oder Zeichnungen etwaig dargestellte Möblierung oder Raumaufteilung stellt nur eine Möglichkeit dar und ist nicht Vertragsbestandteil. Ein Mietangebot erfolgt freibleibend und unter dem Vorbehalt der Zwischenvermietung. Bei den Visualisierungen handelt es sich um freie, künstlerische Darstellungen, die nicht unbedingt die Realität wiedergeben.