

# ZERMELO-HÖFE



Lobeckstraße 36-40  
10969 Berlin



# INHALT

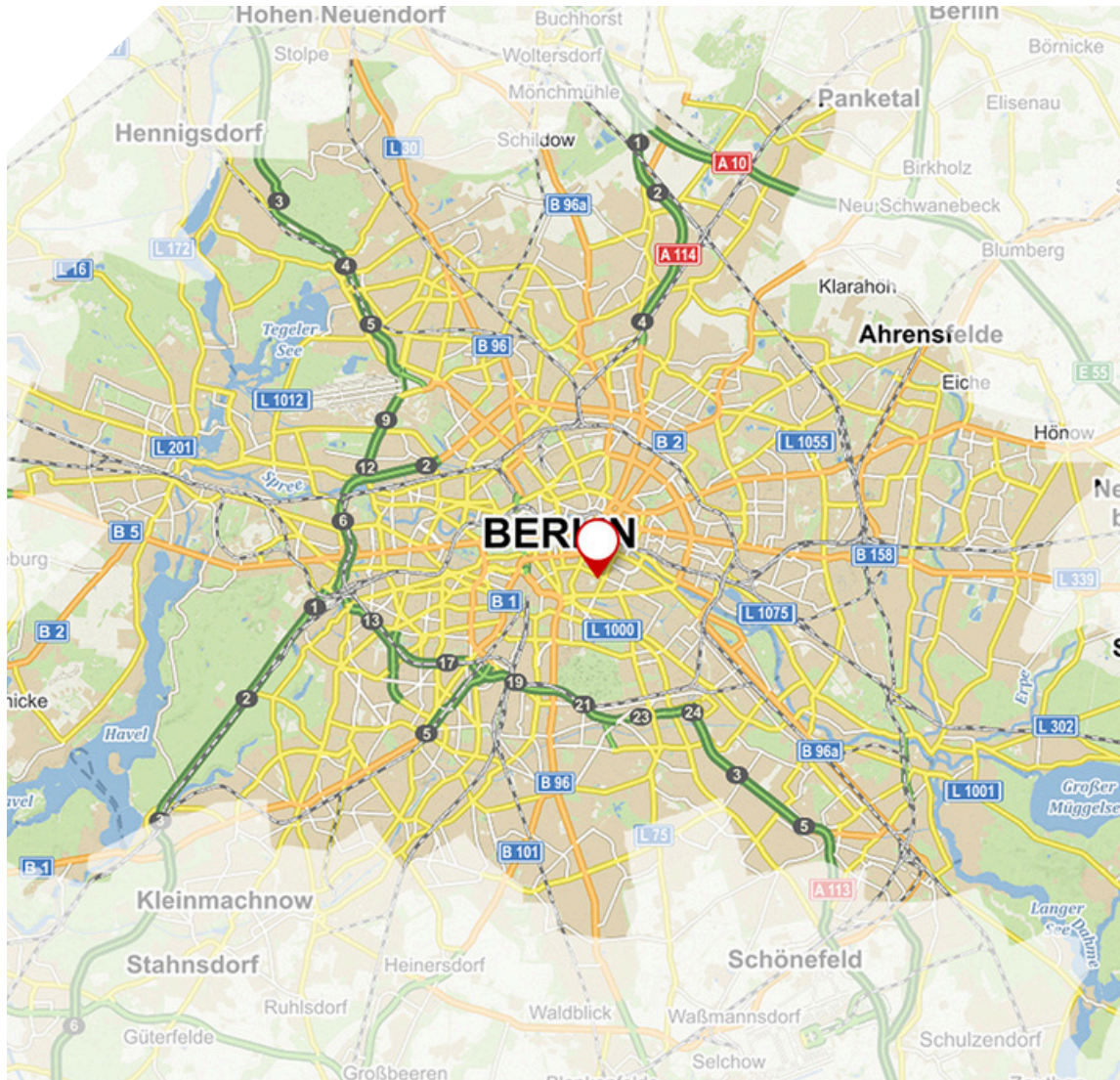
- 3** Keyfacts
- 4** Makrolage
- 5** Mikrolage
- 6** Impressionen
- 7** Leistungen
- 8** Lageplan
- 9** Kontakt



# KEYFACTS

Objekttyp:	Gewerbehof
Nutzung:	Büro, Produktion, Lager
Baujahr:	ab 1910
Gesamtmietfläche:	ca. 9.118 m <sup>2</sup>
Geschosse:	4
Denkmalschutz:	ja
Entfernung Hbf Berlin:	4 km
Entfernung Flughafen:	17 km





# MAKROLAGE

Berlins Mitte und das Brandenburger Tor sind in acht Autominuten erreichbar. Nur anderthalb Kilometer entfernt verläuft die B 96a, welche eine schnelle Anbindung an die Autobahnauffahrt Tempelhofer-Damm (A100) gewährleistet.

Den Potsdamer Platz mit Anschluss zum DB-Fernverkehr erreichen Sie in acht Autominuten. Ungefähr fünf Minuten zu Fuß benötigt man bis zum U-Bahnhof Moritzplatz.

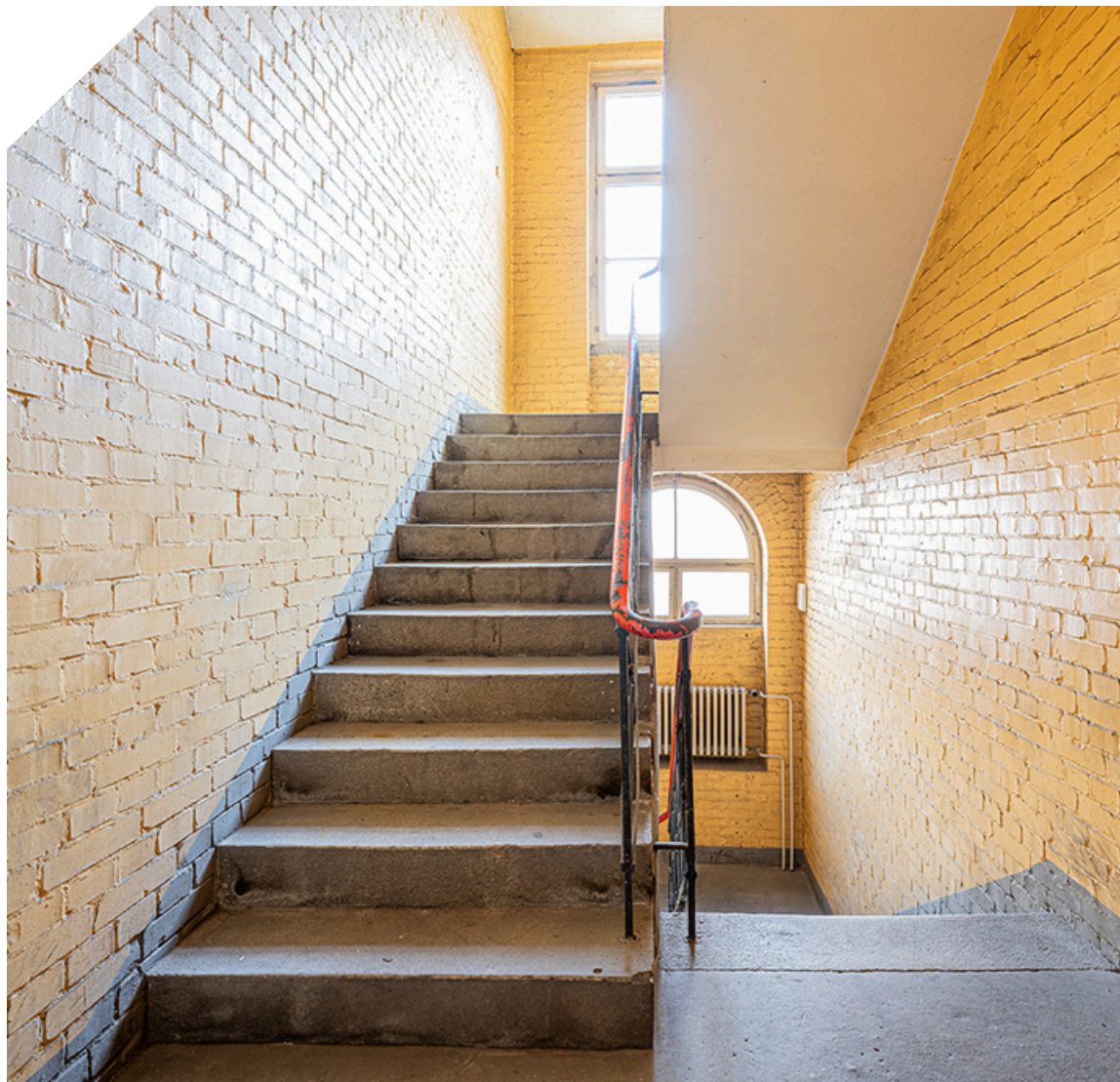
# MIKROLAGE

Der Hof befindet sich in hervorragender zentraler und absolut ruhiger Lage am Moritzplatz im Bezirk Kreuzberg an der Grenze zum Bezirk Mitte. Die U-Bahnhöfe Moritzplatz (U8) und Prinzenstraße (U1) sind fußläufig erreichbar. Zudem hält die Buslinie M29, die den Hermannplatz mit dem Ku'damm verbindet, direkt am Hof. Zahlreiche Restaurants und Cafés findet man in unmittelbarer Nähe.



# IMPRESSIONEN





# LEISTUNGEN

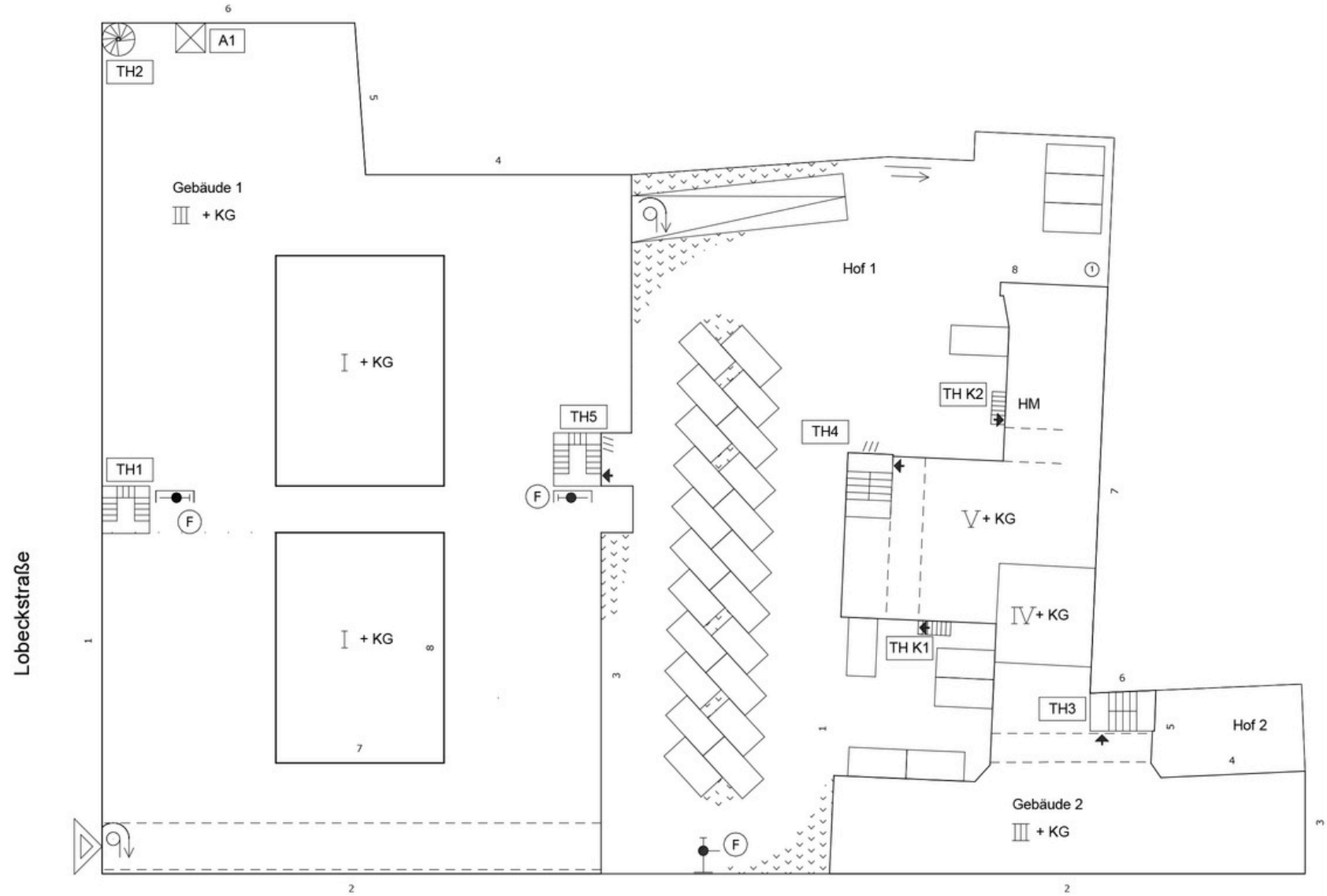
- ▲ Wachschutz
- ▲ Highspeed-Internet möglich
- ▲ peu à peu Umsetzung eines digitalen Wegeleitsystems
- ▲ Betreuung des Objektes durch festen Hausmeister



**WiredScore**  
PLATINUM

WiredScore ist weltweit das einzige international anerkannte Bewertungssystem für die digitale Konnektivität von Immobilien und hat das Gebäude Zermelo-Höfe mit einer WiredScore Platinum Zertifizierung ausgezeichnet!

# LAGEPLAN





# KONTAKT

## **GSG Asset Management GmbH**

Geneststraße 5

10829 Berlin

## **Frau Stefanie Fiedler**

Leasing Manager

Telefon +49 152 26453525

+49 30 39093038

E-Mail [stefanie.fiedler@gsg.de](mailto:stefanie.fiedler@gsg.de)

Web [www.gsg.de](http://www.gsg.de)

**Rechtshinweis:** Dieser Prospekt enthält eine Vielzahl von Informationen und Hinweisen. Alle Angaben, Darstellungen und Inhalte wurden mit größter Sorgfalt zusammengestellt, wengleich eine Gewähr für deren Vollständigkeit und Richtigkeit nicht übernommen werden kann. Änderungen bleiben ausdrücklich vorbehalten. Für Art und Umfang der jeweiligen Vermietung sind allein die geschlossenen Verträge nebst ihren Anlagen verbindlich. Die in den Plänen oder Zeichnungen etwaig dargestellte Möblierung oder Raumaufteilung stellt nur eine Möglichkeit dar und ist nicht Vertragsbestandteil. Ein Mietangebot erfolgt freibleibend und unter dem Vorbehalt der Zwischenvermietung. Bei den Visualisierungen handelt es sich um freie, künstlerische Darstellungen, die nicht unbedingt die Realität wiedergeben.